

Comment choisir  
votre voiture ?

*P*our augmenter votre

*rayon d'action, accroître*

*vos affaires, jouir de tous*

*les agréments de la route,*

*embellir et intensifier le*

*rythme de votre vie :*

**il vous faut ...**

**une automobile !**

**oui, mais choisissez-la bien!**

Une voiture représente un capital presque aussi important qu'une maison. Or, vous n'achèteriez pas une maison sans faire une visite détaillée et une étude sérieuse de quelques immeubles à vendre.

*n'achetez pas*

une voiture sans faire un essai comparatif.

*n'achetez pas*

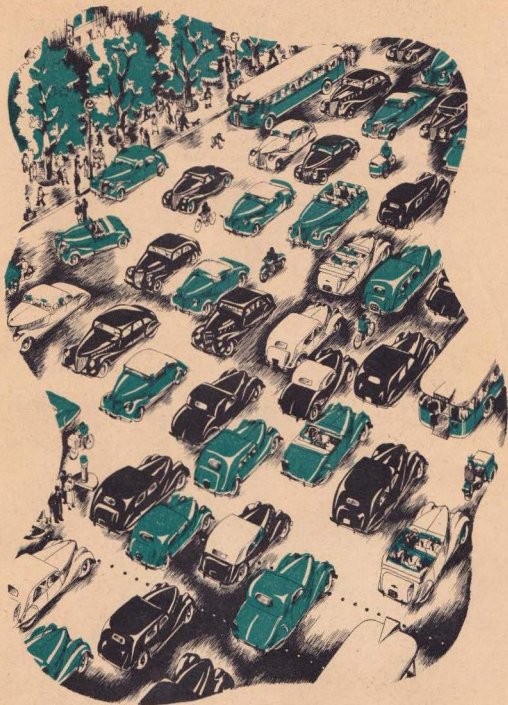
une voiture trop petite : on ne dispose jamais de trop de place.

*n'achetez pas*

une voiture trop légère ; votre vie est encore ce que vous avez de plus précieux.

*n'achetez pas*

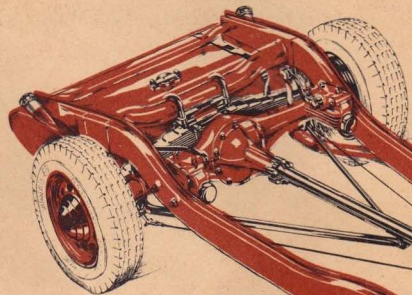
une voiture comportant des solutions improvisées. Évitez les expériences coûteuses. Restez dans le domaine contrôlé, éprouvé, des réalisations résultant de longues études, et sanctionnées par l'expérience.



**pour choisir: réfléchissez...**



votre vie compte ...



Châssis Viva Grand Sport

*choisissez une voiture  
robuste et sûre*

Tous les châssis RENAULT comportent des longerons caissons fortement entretoisés, et la robustesse de tous les organes des voitures RENAULT, largement calculés pour les efforts qu'ils ont à subir, est devenue légendaire.

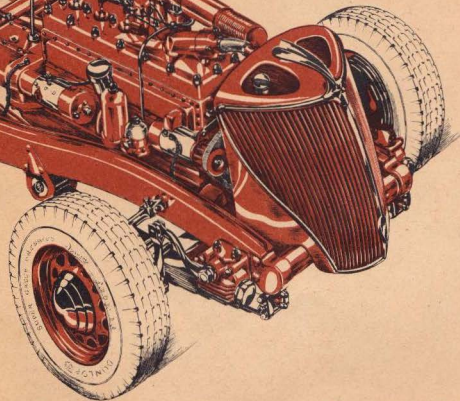
La bonne répartition des poids permet seule une tenue de route impeccable : dans une RENAULT, le moteur est à l'avant, les passagers au centre, les organes de propulsion et l'essence à l'arrière.

Sur route difficile, aux nombreux virages, aucune voiture ne peut suivre une GRAND SPORT RENAULT. Mais une voiture rapide, aux accélérations foudroyantes, doit avoir aussi des freins surpuissants ; les freins des RENAULT au moindre appel du pied, assurent un arrêt instantané et progressif. Toutes les 6 et 8 cylindres RENAULT sont munies du nouveau servo-frein mécanique RENAULT.

votre argent compte ...

*choisissez une voiture  
économique à l'usage*

A qualité et à puissance égales, les RENAULT sont de loin les moins chères, simplement parce qu'elles bénéficient d'une puissance industrielle unique en Europe. Mais le prix d'achat n'est pas tout : il faut tenir compte du coût d'exploitation et de la durée du service. **Une voiture doit consommer peu d'essence et presque pas d'huile**, ses frais d'entretien doivent être très minimes. C'est pourquoi toutes les RENAULT possèdent un moteur surpuissant dont le régime normal est un régime modéré à consommation réduite. N'oubliez pas cependant que si la qualité n'est pas nécessairement chère, le "trop bon marché" est rarement économique. Le prix s'oublie... la qualité survit : Une Renault dure. Une Renault consomme peu. Une Renault est une valeur stable à l'abri des risques de notre temps.



**choisissez : une Renault!**

votre confort compte...

votre agrément compte ...

*choisissez une voiture  
rapide et brillante*

Les RENAULT vont vite en toute sécurité. Leurs accélérations instantanées, leurs reprises fougueuses leur permettent de réaliser des moyennes imbattables tout en traversant les villages à l'allure imposée par la prudence et... les gendarmes.

Faire de la vitesse avec une RENAULT est d'autant plus agréable que les freins sont efficaces, la direction et les commandes douces et précises, la lecture de tableau de bord facile, la visibilité parfaite.

Une formule RENAULT :  
la vitesse dans la sécurité et la joie.

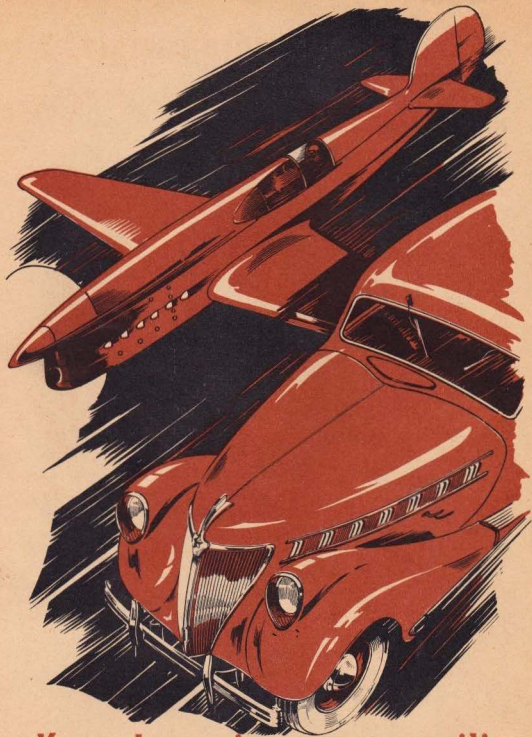
Coupe d'une conduite intérieure  
Viva Grand Sport

*choisissez une voiture  
spacieuse et confortable*

Asseyez-vous dans une RENAULT 1937 ! La carrosserie élargie offre trois places sur chaque banquette (dans la plupart des modèles) - des coussins profonds, des détails de carrosserie pratiques et intelligents - le confort parfait. D'autres part, dans une RENAULT, tous les passagers sont assis au centre de la voiture, aux meilleures places, entre les essieux. Ils jouissent d'une excellente visibilité - les bagages sont à l'abri du vol et des intempéries dans un coffre intérieur ou dans une vaste malle extérieure dont l'accès est possible, soit de l'intérieur, soit de l'extérieur - les outils et la roue de secours sont également abrités dans un coffre ad hoc.

**choisissez : une Renault!**





**l'aérodynamisme a réconcilié  
la mécanique avec l'élégance**

**voire amour-propre compte...**

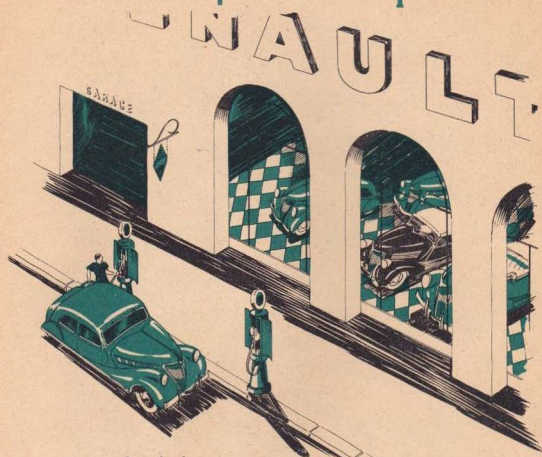
*choisissez une voiture  
élégante et plaisante*



La raison et la mode exigent que vous choisissiez une voiture aérodynamique. Les formes plus rationnelles de la carrosseries permettent, en effet, d'aller plus vite avec moins d'essence... Mais "aérodynamique" ne doit pas vouloir dire "inelegant". Vous choisirez une RENAULT parce que les voitures RENAULT triomphent dans tous les concours d'élégance et qu'elles obtiennent les premiers de tous les premiers prix dans les concours où elles figurent officiellement. Vous choisirez une RENAULT parce que les profils des voitures RENAULT dérivent directement de ceux des rapides avions CAUDRON-RENAULT vainqueurs de toutes les grandes épreuves aériennes dans le monde entier... Une RENAULT, c'est une voiture que vos amis vous envieront...

**choisissez : une Renault!**

voire tranquillité compte ...



*... choisissez une marque  
qui mette à votre service  
une organisation puissante :*

Le propriétaire d'une RENAULT est certain de trouver partout - sur toutes les routes, dans toutes les bourgades, une emanation des Usines RENAULT : Filiale, Succursale, Concessionnaire, Agent, Stockiste. Un réseau étendu de Stations-Service modernes est à sa disposition. On y trouve un personnel formé à l'Ecole RENAULT-SERVICE, des pièces garanties d'origine, des tarifs forfaitaires, des travaux diligents et sérieux aux prix les plus bas. Partout, l'entraide prompte, efficace, courtoise, économique, "l'entraide RENAULT".

**choisissez : une Renault !**

vous pouvez trouver... (peut-être)

*une voiture aussi économique qu'une Renault  
une voiture aussi rapide qu'une Renault  
une voiture aussi confortable qu'une Renault  
une voiture aussi élégante qu'une Renault  
une voiture aussi sûre qu'une Renault*



**vous ne trouverez jamais**

*une voiture qui soit à la  
fois économique, rapide  
confortable, élégante et  
sûre... à moins que vous  
ne choisissiez une ...*

**RENAULT**

pour vous permettre de **choisir** à bon escient la voiture

convenant

à vos désirs,  
à vos besoins,  
à votre budget,  
à votre profession.



voici, dans les pages qui suivent,

**la gamme**

des voitures de tourisme  
**RENAULT.**

Un ou deux modèles seulement ne sauraient en effet répondre aux besoins multiples et variés des clients qui se trouveraient avoir toujours une voiture trop coûteuse, trop petite, trop lente ou trop grande.

à la formule: "la voiture pour tous"

**Renault répond: "une voiture pour chacun"**



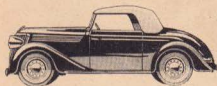
# les 4 cylindres

## la **Celtaquat**

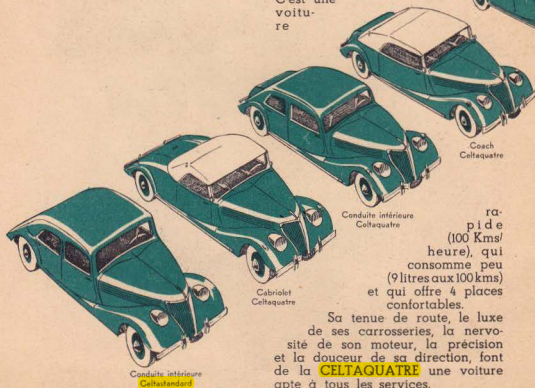
Voici la voiture la plus confortable pour transporter rapidement 5 personnes, au moindre prix. La **CELTAQUATRE** est la plus économique, la mieux équipée, la plus confortable et la plus rapide à la fois des voitures 5 places, 4 portes.

Moteur 4 Cylindres, 70x95; cylindrée: 1 litre 500 - Carburateur inversé à starter - Boîte de vitesses à prise synchrone, vitesses silencieuses, châssis indéformable - cadre trapézoïdal, nouvelle direction très précise et extrêmement douce - Nouveaux freins particulièrement robustes et efficaces.

Très économique d'achat, la **CELTAQUATRE** n'entraîne que des frais d'entretien extrêmement réduits. C'est une voiture



Cabriolet  
**Celtaquat**



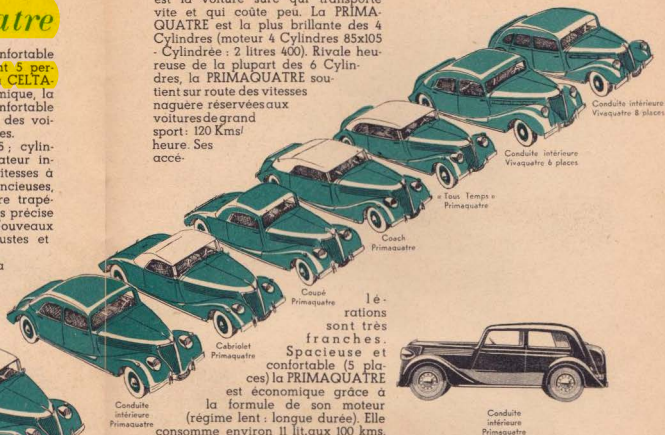
Conduite intérieure  
**Celtaquat**

rapide  
(100 Kms/heure), qui consomme peu (9 litres aux 100 kms) et qui offre 4 places confortables.

Sa tenue de route, le luxe de ses carrosseries, la nervosité de son moteur, la précision et la douceur de sa direction, font de la **CELTAQUATRE** une voiture apte à tous les services.

## la Primaquat

est la voiture sûre qui transporte vite et qui coûte peu. La **PRIMAQUATRE** est la plus brillante des 4 Cylindres (moteur 4 Cylindres 85x105 - Cylindrée: 2 litres 400). Rivale heureuse de la plupart des 6 Cylindres, la **PRIMAQUATRE** soutient sur route des vitesses naguere réservées aux voitures de grand sport: 120 Kms/heure Ses accé-



Conduite intérieure  
**Vivaquat** 8 places

Conduite intérieure  
**Vivaquat** 4 places

« Tout Temps »  
**Primaquat**

Coach  
**Primaquat**

Coupé  
**Primaquat**

Cabriolet  
**Primaquat**

Conduite intérieure  
**Primaquat**

lérations sont très franches.

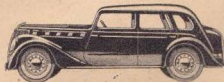
Spacieuse et confortable (5 places) la **PRIMAQUATRE** est économique grâce à la formule de son moteur (régime lent: longue durée). Elle consomme environ 11 lit. aux 100 kms.



Conduite intérieure  
**Primaquat**

## la Vivaquat

La voiture économique pour la famille (Moteur 4 Cylindres 85x105 - Cylindrée: 2 litres 400). Spacieuse, confortable, rapide, la **VIVAQUATRE** 1937 offre 6 ou 8 places très confortables selon les modèles. Elle soutient sur la route des vitesses de l'ordre de 105 à 110 kms à l'heure, sans pousser, et elle permet des moyennes remarquables. Elle consomme environ 12 litres aux 100 kms. La **VIVAQUATRE** est la plus luxueuse et la plus spacieuse des 4 Cylindres

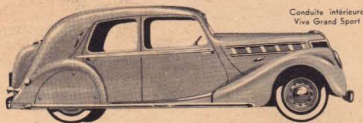


Conduite intérieure  
**Vivaquat** 8 places

# choisissez : une Renault!



# les 6 et 8 cylindres



Conduite intérieure  
Viva Grand Sport

Voitures ultra-modernes d'un confort parfait, capables des plus hautes performances. En achetant une 6 Cylindres ou une 8 Cylindres RENAULT, vous vous assurez : des possibilités extraordinaires (accélérations impétueuses, vitesses moyennes très élevées, souplesse et silence), le maximum de confort et d'agrément (3 larges places sur chaque banquette) une tenue de route sans rivale, une élégance souveraine, une sécurité absolue à toutes les allures.



Conduite intérieure  
Vivastella  
8 places

Conduite intérieure  
Viva Grand Sport

Coupé  
Viva Grand Sport

Coach  
Viva Grand Sport

Cabriolet  
Viva Grand Sport

## la Vivasport

6 Cylindres. 85x120. Cylindrée : 4 litres.  
Une conduite intérieure magnifique  
au prix d'une 4 Cylindres. Surclasse  
nettement la plupart des 8 Cylindres.

## la Viva Grand Sport

6 Cylindres, 85x120. Cylindrée :  
4 litres. La 6 Cylindres imbattable  
en confort et en vitesse.



Conduite intérieure  
Nervastella  
8 places

Coupé  
Nerva Grand Sport

Cabriolet  
Nerva Grand Sport

Conduite intérieure  
Nerva Grand Sport

## la Vivastella

6 Cylindres, 85x120. Cylindrée :  
4 litres. La puissante 6 Cylindres de  
la famille. 8 places confortables face  
à la route.

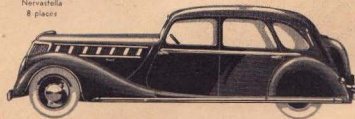
## la Nerva Grand Sport

8 Cylindres. 5 litres 400 de cylindrée.  
La reine des grandes routes :  
140 à l'heure.

## la Nervastella

8 Cylindres. 5 litres 400 de cylindrée.  
La magnifique voiture des grands  
voyages en nombreuse compagnie.  
8 places face à la route.

Conduite intérieure  
Nervastella  
8 places



# choisissez : une Renault!

# les Véhicules Industriels Renault



Les USINES RENAULT ne fabriquent pas seulement des voitures de tourisme. Leur prodigieuse activité s'étend aux avions, aux automotrices, aux moteurs industriels et agricoles, aux tracteurs, et surtout aux VÉHICULES INDUSTRIELS et aux CARS.

La gamme de ces véhicules est la plus complète qui soit : elle permet de choisir le matériel qui convient exactement à un transport donné, pour une charge utile variant entre 500 Kgs. et 10 Tonnes.

Les véhicules industriels RENAULT sont équipés, soit de moteurs à essence, soit de moteurs à huile lourde. (à partir de 2.500 Kgs. de charge utile), soit de gazogènes à bois et à charbon de bois. Ils peuvent également utiliser le gaz comprimé (à partir de 1.300 Kgs. de charge utile).

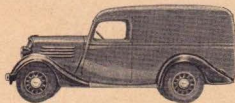
Essentiellement robustes, les véhicules industriels RENAULT bénéficient de perfectionnements mécaniques qui les rendent capables de résister très longtemps aux travaux les plus durs :

- DIRECTION douce et précise (servo-direction à air comprimé sur certains modèles, 7 Tonnes 5 et 10 Tonnes.
- RESSORT au-dessus du pont arrière, avec ressort auxiliaire. Ce dispositif appliqué sur tous les modèles assure avec la meilleure suspension une parfaite tenue de route.
- PONT PORTEUR: (à partir de 1.300 Kgs). Le poids du camion est supporté par une fusée en acier forgé, l'arbre de roue ne servant qu'à la transmission du mouvement.
- SERVO-FREIN MECANIQUE: à partir de 1.500 Kgs.

peu coûteux, consommant peu, les Véhicules Industriels Renault sont les plus économiques, parce qu'ils sont les plus robustes.



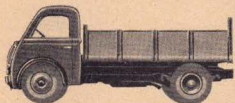
## les camionnettes



Fourgonnette 500 kgs

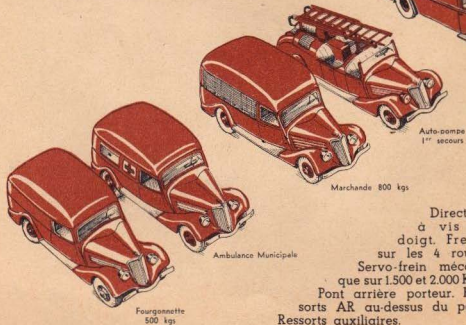
Véhicules légers, rapides, économiques. Les carrosseries les plus élégantes et les plus spacieuses. Moteur 4 cylindres (1 litre 500 sur 500 Kgs), (2 litres 400 sur 800 Kgs). Boîte à 3 vitesses dont 2 silencieuses à prise par crabots. Direction à vis et galet douce et précise. Freins sur les 4 roues progressifs et puissants. Extrêmement maniables grâce à leur rayon de braquage très réduits. Ideals pour la livraison en ville.

## les camions légers



Bonne basculante 1.500 kgs

2 modèles : 1.300 Kgs et 2.000 Kgs. Le 1.300 Kgs peut être livré avec une direction avancée. Dans ce cas la charge utile devient 1.500 Kgs. Moteurs 4 cylindres, 2 litres 400 de cylindrée. Boîte à 4 vitesses dont 2 silencieuses à prise par crabots.



Fourgonnette 500 kgs

Ambulance Municipale

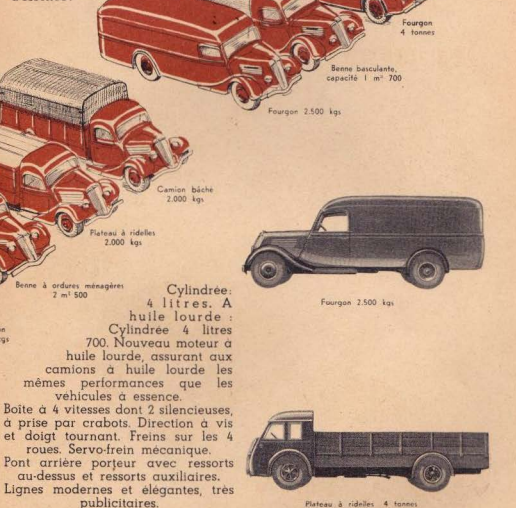
Auto-pompe 1<sup>er</sup> secours

Marchande 800 kgs

Direction à vis et doigt. Freins sur les 4 roues. Servo-frein mécanique sur 1.500 et 2.000 Kgs. Pont arrière porteur. Ressorts AR au-dessus du pont. Ressorts auxiliaires.

## les camions "moyen tonnage"

Tous les modèles de carrosseries pour tous transports. Formes très affinées. Grand emplacement publicitaire. Le plus grand cube utile 2.500 kgs et 3.500 kgs. Equipés d'une direction avancée, leur charge utile devient 2.500 et 4.000 kgs. Moteur 4 cylindres à culbuteurs, à essence :



Bonne basculante, capacité 1 m<sup>3</sup> 700

Fourgon 2.500 kgs

Camion bâche 2.000 kgs

Plateau à ridelles 2.000 kgs

Bonne à ordures ménagères 2 m<sup>3</sup> 500

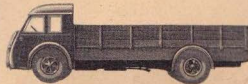
Fourgon 1.300 kgs

Cylindrée: 4 litres. A huile lourde : Cylindrée 4 litres 700. Nouveau moteur à huile lourde, assurant aux camions à huile lourde les mêmes performances que les véhicules à essence.

Boîte à 4 vitesses dont 2 silencieuses, à prise par crabots. Direction à vis et doigt tournant. Freins sur les 4 roues. Servo-frein mécanique. Pont arrière porteur avec ressorts au-dessus et ressorts auxiliaires. Lignes modernes et élégantes, très publicitaires.



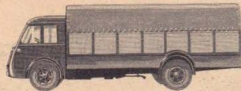
Fourgon 2.500 kgs



Plateau à ridelles 4 tonnes

# choisissez : Renault !

## les camions gros porteurs



Camion bâché 7 tonnes 5

**5 tonnes court et long à direction avancée.** - Moteur 4 cylindres à culbuteurs - 5 litres 900 à essence - 8 litres 400 à huile lourde.

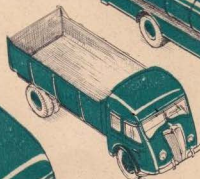
**6 tonnes 5 - Un seul modèle long à direction avancée** - Moteur 6 cylindres à huile lourde de 12 litres 500 de cylindrée. Pont AR porteur à simple démultiplication. Destiné aux transports rapides à grandes distances.

**7 tonnes 5 - Court et long à direction avancée** - Le type de camion gros porteur parfaitement adapté pour faire du remorquage. Moteur 6 cylindres à huile lourde, de 12 lit. 500 de cylindrée.

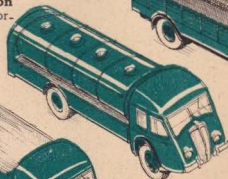
**10 tonnes, 6 roues à direction avancée.** Camion très gros porteur à très grande capacité, destiné à assurer les services des grands itinéraires routiers.



Camion bâché 5 tonnes



Benne basculante capacité 3 m<sup>3</sup> 750



Citerne 6.500 litres



Camion bâché 6 tonnes 5



Plateau à ridelles 7 tonnes 5



Tracteur avec semi-remorque, 10 tonnes

Fourgon 10 tonnes

## les cars

4 modèles de cars offrant 15, 23, 36 et 43 places confortables. Grande facilité d'accès, excellente visibilité grâce aux glaces de grandes dimensions. Ligne très élégante. Régularité, Sécurité, Économie. Cette gamme de cars permet, suivant la



Car autobus, 31 places assises et 5 places debout



Car 23 places



Car, 35 places assises et 8 places debout

formule en honneur aux Usines RENAULT d'offrir à chaque utilisateur le véhicule exactement approprié à ses besoins, permettant les meilleures conditions d'exploitation.

## les tracteurs

**6-8 tonnes utiles -**

(Moteur à essence 4 cylindres à culbuteurs, de 4 litres de cylindrée ou à huile lourde de 4 litres 700).

**10 tonnes utiles, à direction avancée** - Moteur à huile lourde 4 cylindres à culbuteurs, de 8 litres 400, ou à essence de 5 lit. 900.



Tracteur et semi-remorque 10 tonnes

Moteur à huile lourde 6 cylindres de 12 lit. 500 de cylindrée. Sur ces 2 types de chassis, pont arrière à double démultiplication, surmultiplicateur, servo-direction à air comprimé.

# choisissez : Renault !



# choisissez...

Madame, Monsieur,

Nous nous excusons de vous avoir pris quelques minutes pour vous exposer les arguments qu'en toute sincérité nous croyons capables de vous guider dans votre choix .

Mais nous sommes certains que cet exposé objectif et rapide vous aura été utile, parce qu'il sera venu confirmer les constatations que vous faites certainement chaque jour autour de vous .

Quand vous voyez les grandes Sociétés, les Compagnies de Transport public ou privé, les industriels qui emploient de nombreux voyageurs porter leur choix sur le matériel RENAULT, soyez assuré que, comme vous, avant d'acheter, ils ont réfléchi, soupesé, comparé - puis décidé à bon escient .

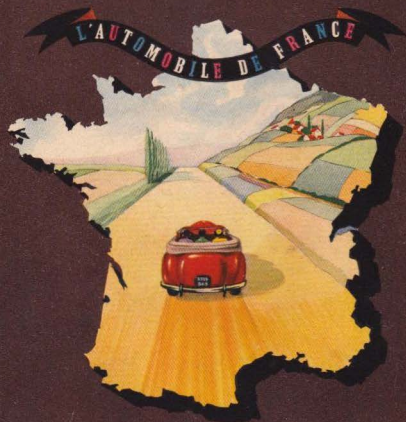
Ce ne peut pas être un mauvais calcul de les imiter : nous ne souhaitons pas d'autre récompense que votre satisfaction future .

LES USINES RENAULT .

# ...RENAULT

Société Anonyme des Usines Renault - Capital 120 millions - R. C. Seine 189.286  
Vente à crédit avec le concours de la D. I. A. C., 47 bis, Avenue Hoche à Paris

Imprimerie Spéciale des Usines Renault .



*Vous trouverez dans la présente brochure les multiples raisons qui vous imposent de choisir une RENAULT, mais deux considérations majeures doivent emporter votre décision :*

## **1<sup>o</sup> la technique Renault est la plus rationnelle,**

parce qu'elle n'adopte que les solutions logiques, et ne retient que les systèmes sanctionnés par l'expérience. (Exemples : la propulsion-arrière qui équipe 98 % des voitures fabriquées dans le monde — la distribution harmonieuse des poids : moteur-avant, passagers au centre, organes de propulsion et réservoir d'essence à l'arrière, qui assure une tenue de route inégalable — la suspension en 3 points, véritable formule scientifique de la suspension dans les voitures automobiles, formule RENAULT, appliquée depuis de nombreuses années — les carrosseries ultra-larges, où toute la largeur de la voiture est à la disposition des passagers, tout en assurant par la forme de la caisse et les pare-chocs latéraux la même sécurité qu'avec des marchepieds, etc...)

## **2<sup>o</sup> l'utilisation d'une voiture Renault constitue pour chaque type de modèle, la solution la moins coûteuse.**

En effet, seuls comptent le coût d'exploitation et la durée possible de la voiture : par leurs qualités et leur robustesse, les RENAULT sont pratiquement inusables, et leur consommation est faible par rapport à leurs possibilités...

Pour toutes ces raisons, jointes aux qualités de sécurité, tenue de route, vitesse, confort, agrément, votre prochaine voiture sera inéluctablement une RENAULT...

*Regardez, essayez, vous choisirez.*

# **RENAULT**